

Ma démarche

comprend 4 étapes

> Rencontrer le bénéficiaire et le prescripteur pour

- ◆ Clarifier la demande
- ◆ Définir les objectifs
- ◆ Préparer les éléments du contrat.

> Établir un contrat tripartite pour

- ◆ Fixer les engagements mutuels
- ◆ Préciser les modalités pratiques (durée, séances, fréquence, lieu, budget)
- ◆ Enregistrer la validation du contrat.

> Conduire le coaching

- ◆ Dans le cadre pratique prévu au contrat
- ◆ Selon la démarche décrite dans l'encadré

> Évaluer en fin de parcours

- ◆ Bilan entre le coach et le coaché ou l'équipe coachée
- ◆ Bilan entre le coach et le prescripteur.

Mes références conceptuelles, les méthodes utilisées proviennent des techniques de communication classique (écoute active, démarche Rogerienne), des approches comportementales, des théories cognitives, des théories issues de la psychologie positive. Toutes ces références s'inscrivent dans une conception constructiviste et systémique.

La démarche basée sur des outils issus de mes références permet la clarification, la compréhension des modes de fonctionnement et la mise en oeuvre des ressources des individus et/ou des équipes.

Les évolutions des représentations ouvrent à l'acquisition de nouveaux comportements pour l'atteinte de l'objectif.

Mary GOHIN
5, rue Saint Alexandre
69005 LYON

04 78 250 277

06 42 686 383

mary.gohin@gmail.com
http://coach-psy.fr

Mary GOHIN
Psychologue du Travail
Coach professionnelle

Coaching individuel et Coaching d'équipe

04 78 250 277



>> Le coaching en entreprise

Le coaching en entreprise

>> Le coaching individuel

Avantages pour les individus

- ◆ Prendre du recul par rapport au quotidien
- ◆ Acquérir une meilleure connaissance de soi : exploiter ses ressources
- ◆ Élargir son champ de connaissance
- ◆ Développer l'authenticité
- ◆ Améliorer la communication avec les autres
- ◆ Améliorer son efficacité
- ◆ Développer l'autonomie, la responsabilité

Avantages pour l'entreprise

- ◆ Améliorer la prise de décision dans la résolution de problèmes
- ◆ Promouvoir le changement
- ◆ Faire évoluer les talents
- ◆ Renforcer l'engagement
- ◆ Construire des relations de mieux être

>> Le coaching d'équipe

Avantages pour l'équipe

- ◆ Obtenir un diagnostic objectif de la maturité d'une équipe
- ◆ Identifier des axes d'amélioration concrets pour l'équipe
- ◆ Améliorer la planification de tâches
- ◆ Optimiser les processus de communication, d'évaluation et de décision

- ◆ Augmenter la qualité de ce que l'équipe produit

Avantages pour l'entreprise

- ◆ Améliorer la communication interne
- ◆ Renforcer la culture et l'esprit d'entreprise
- ◆ Renforcer la compréhension des objectifs stratégiques
- ◆ Réduire les problèmes fonctionnels

Le coaching individuel Le coaching d'équipe

>> Outils de base

- ◆ La relation coach-coaché
- ◆ Les interventions verbales
- ◆ Les interventions non verbales

>> Outils stratégiques

- ◆ Les styles sociaux (tests à la demande)
- ◆ Les outils complémentaires (tests pour l'équipe)

>> Outils spécifiques

- ◆ Les outils relationnels (debriefing, entretiens, supervision, ateliers)
- ◆ L'inconscient collectif (Jung)
- ◆ Les outils projectifs (feedback, questionnement, résonnance systémique, jeux de rôles)

>> Les ateliers du coaching d'équipe

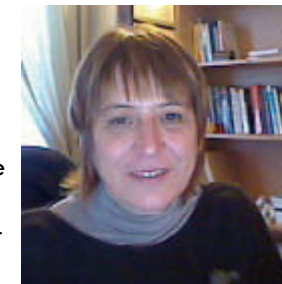
- ◆ Les modes de fonctionnement
- ◆ Le SWOT (Strength, Weaknesses, Opportunities, Threats)
- ◆ Le mégatelier centré sur les problématiques
- ◆ Les balises du futur
- ◆ Les scénarios

>> Modalités

- ◆ Une démarche encadrée par un contrat tripartite.
- ◆ Une fréquence bimensuelle ou mensuelle
- ◆ Une durée de 1 à 2 h (coaching individuel) d'une 1/2 journée ou 1 jour (coaching d'équipe)
- ◆ Bilan à mi-parcours et bilan final
- ◆ Suivi par courriels ou téléphone
- ◆ Un budget de 150€/h, 500€ la 1/2 journée ou 750€ la journée (TTC, frais annexes en sus)

5, rue Saint Alexandre 69005 Lyon

Mary GOHIN



>> Formations et diplômes

- ◆ DEA Lettres
- ◆ Maîtrise Psychologie sociale, mention GRH
- ◆ DESS Psychologie et ergonomie
- ◆ Certification de coach

>> Parcours professionnel

- ◆ Professeur de Lettres
- ◆ Psychologue sociale
- ◆ Psychologue ergonome
- ◆ Coach Psychologue

>> Expériences significatives

- ◆ Professeur dans le 93 et en Côte d'Ivoire
- ◆ Directrice d'établissement scolaire, Blois
- ◆ Psychologue Armée de Terre, Tours
- ◆ Psychologue ergonome SNCF, Paris
- ◆ Coaching d'équipe Association, Lyon
- ◆ Coaching d'équipe Restaurant, Toulouse
- ◆ Coaching individuel en cabinet particulier

>> Développement personnel

- ◆ Psychanalyse lacanienne
- ◆ Psychothérapie rogerienne

Mettre au service de mes clients comme coach psychologue l'ensemble de ce que je suis, de ce que j'ai vécu, de ce que j'ai appris, c'est plus qu'un métier pour moi. C'est une vocation et un véritable plaisir.

<http://www.coach-psy.fr>

04 78 250 277